



**BOEN**

# Vær oppmerksom på detaljene

Trappeneser  
og fotlister

“Detaljene er ikke bare detaljene, de utgjør designet”

Charles Eames



*Eik Andante hvit*

### ***Perfekte detaljer***

Bruk detaljer for å gjøre huset komplett. La trappen være et interiørelement som skiller seg ut. Forleng gulvet ditt med lister. Det er detaljene som gjør huset sammenhengende. Se hele rommet som en enhet, og velg gulv, lister og trapper i samme materiale. Detaljene skaper en naturlig følelse av helhet i huset.

Husk å se på etasjene i sammenheng. Ofte vises trappen best fra bunnen av trappen, ikke fra toppen. Sørg for at trappene komplementerer gulvene på begge nivåer, og binder dem sammen.



*Eik Andante hvit*  
Live Pure



Matchende lister  
skaper helhet  
i rommet

Ask Andante hvit



Eik Andante hvit  
Live Pure

FOTLISTER OG TRAPPENESER  
SOM PASSER PERFEKT TIL GULVET



Farger for hver  
stil og smak

*Tenk også på de mindre elementene når du renoverer et rom eller bygger et hus. Husk at det er de små bitene som utgjør det store bildet. Skap en sømløs kobling mellom golv, lister og trapper. Vi mener et enkelt design sammen med vakre farger og struktur utgjør en perfekt kombinasjon.*

Eik Old Grey



# Trapper - mer enn en praktisk detalj

*Vindeltrapp med BOEN Eik Finline gulv*  
NCCs hovedkvarter, Danmark.

*En trapp er ikke bare en trapp, det er også et høyt verdsett møbel- og designelement. Matchende trapper er forbindelsen som skaper helhet og kontinuitet mellom de forskjellige nivåene.*

# Origami foldeteknologi



ORIGINAL PARKETT-  
OVERFLATE PÅ KANTENE



## *Innovativ foldeteknologi*

Med den nye foldeteknikken - vi kaller den "Origami Tech" - gjør en halv fas kanten mer "avrundet". Den originale industrielle overflaten på kantene bevares fordi parketten bøyes to ganger, uten å knekke overflaten. Dette gjør at kantene er beskyttet på samme måte som resten av parkettgulvet.

## *Trappeneser for individuelle løsninger*

BOEN tilbyr matchende trappeneser for ditt gulv med nøyaktig samme beskyttede overflate. Vi tilbyr mange muligheter for at din drøm av et rom blir virkelighet. Fra åpne trapper med tildekning av sidene, til anti-skli striper for din sikkerhet.

Skap helhet!

- 1. Trappeneser laget av parkettbord**
- 2. Tilgjengelig for nesten alle våre gulv og farger**
- 3. Enestående kantstyrke**
- 4. Passer alle typer trapper**
- 5. Lamell for tildekning av åpne trappesider**



*“Ved å bruke vår frese- og foldeteknologi, overførte vi en manuell arbeidsprosess til industriell produksjon, og produserer et perfekt resultat. På denne måten hjelper vi håndverkeren med å arbeide effektivt og å gi det beste resultatet til sluttkunden”*



**Andreas Toppel**  
Produktusjef BOEN

# Din trapp. Ditt valg.

*Velg designet som føles rett for deg når du velger trappen din. Velg en trappemodell som passer din stil og ditt hus. Valg av overflate kan skape en spennende kontrast eller stå i stil med resten av interiøret. Å bruke samme gulv i hele området vil skape et klart og helhetlig utseende.*



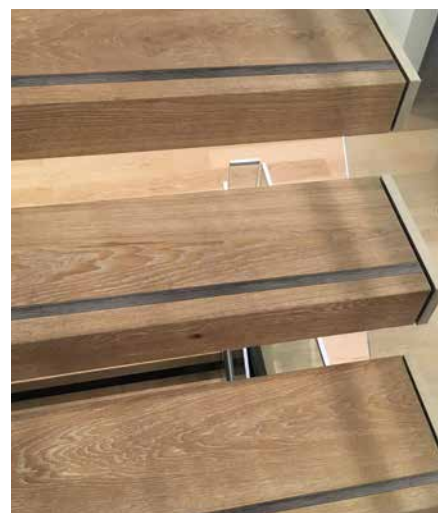
## **Åpne trapper**

Moderne, lett og elegant. Åpne trapper kan skape et iøynefallende statement. Dekket med tregulv, fremmer du varme og naturlighet.



## **Klassiske trapper**

Tretrapper har sin egen sjarm, og løfter rommet med sitt utseende og varme. Det kreves presisjonsarbeid og mye erfaring fra håndverkeren for å få et godt resultat.

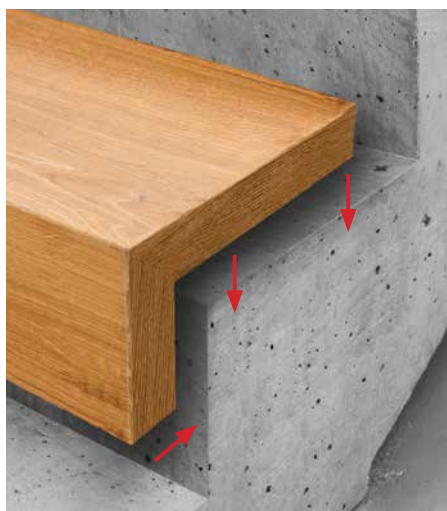


## **Tenk sikkerhet**

Alle våre trappeneser kan leveres med innebyggede anti-skli striper. De hjelper med å visualisere hvert trinn, og gir ekstra sikkerhet.

## **Enklere montering**

Gjør trappen din individuell. Bestill trappeneser og tilhørende vanger for å dekke de åpne sidene av trinnene, dette vil matche gulvet ditt perfekt fordi det er samme overflate. Kledning i parkett for åpne vanger og trinn er tilgjengelige opptil full størrelse av et parkettbord. Sidekledning på trappenesene kan leveres ferdig montert.



## **Sømløs kobling**

BOEN tilbyr trappeneser med et bredere inntrinn (opptil 154 mm) for å sikre den perfekte overgangen mellom trapp og 1-stavs plankegulv. Det skaper en sømløs og perfekt flyt mellom trapp og gulv. Imponerende når det legges brede plank.

# Profiloversikt

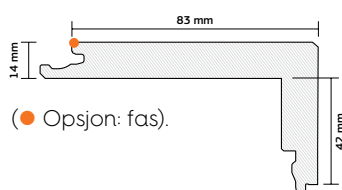
*Vi tilbyr trappeneser laget av parkettbord i nesten alle BOENs farger, overflater og formater.*

## Trappeneser for klassiske, lukkede trapp

### 5G Click 3-lags produkter

56 x 83 x 2200 mm.

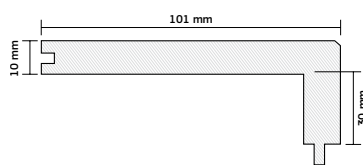
Click profil på inntrinn og opptrinn.



### BOEN 2-lags produkter

40 x 101 x 1150 mm. Not/fjær

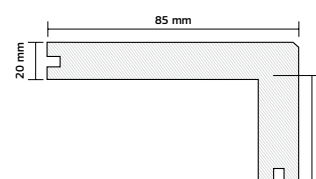
profil på inntrinn og opptrinn.



### Chalet/Chaletino plank

62 x 85 x 1370 mm. Not/fjær

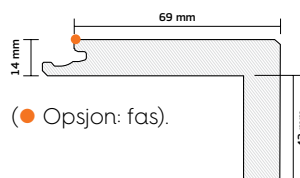
profil på inntrinn og opptrinn.



## Trappeneser for åpne trapp

### 5G Click 3-lags produkter

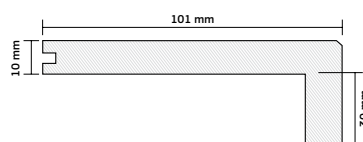
56 x 69 x 2200 mm. Not/fjær profil på inntrinn, lukket ende med finer på inntrinn.



### BOEN 2-lags produkter

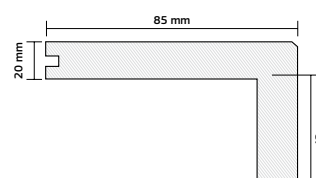
40 x 101 x 1150 mm.

Not/fjær profil på inntrinn.



### Chalet/Chaletino plank

62 x 85 x 1370 mm. Not/fjær profil på inntrinn, lukket ende med finer på inntrinn.



## Tilgjengelig på forespørsel:

- ▶ Forskjellige dimensjoner på inntrinn og opptrinn.
- ▶ Lamell for tildekning av åpne trappesider: dimensjoner 3,5 x 700 x maks. 100 mm.
- ▶ Anti-skli striper i 4 forskjellige farger og 2 bredder (1 cm, 2 cm).
- ▶ Trappeneser for Chalet/Chaletino og 2-lags produkter som for eks.: Maxi, Finesse.
- ▶ Trappeneser med 14 mm not/fjær profil.



● Farger av anti-skli striper

For mer informasjon, ta kontakt med BOENs salgsteam.

# Våre fotlister



*Eik White Nights*

BOEN tilbyr fotlister laget av parkettbord og finerte lister i samme farge som parkettgulvet.

## MATCHENDE FOTLISTER



*Eik Traditional Chalet*



*Eik Traditional hvit*

*Velg lister i samme uttrykk som gulvet ditt, og skap en vakker ramme som gir økt romfølelse.*

### **Det handler om detaljene**

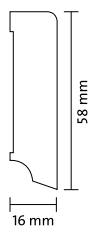
Skap harmoni med fotlister i akkurat samme materiale som gulvet. Dette gir inntrykk av et utvidet gulv. Få fram en balanse, det er detaljene som skaper helheten, og et hjem. BOEN tilbyr fotlister laget av parkettbord, som sikrer at listene dine har nøyaktig samme farge som gulvet. Finerte lister finnes også i alle våre BOEN gulvfarger.

BOEN tilbyr fotlister for alle vare gulv. Kontakt vårt salgsteam for mer detaljert informasjon.

### **Vakkert**

Bruk av samme uttrykk overalt er en detalj som er med på å skape gulvets linjer. Husk at hvite lister rammer inn veggen, men skaper avstand til gulvet. Til kontrast gir lister som matcher gulvet inntrykk av å "dra opp" gulvet på veggen. Det får rommet til å se større ut.

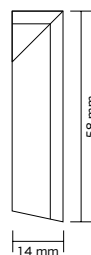




### ***Finerte lister***

Våre finerte lister finner du i alle våre gulvfarger. De har avrundede kanter og et finert topp-sjikt på 0,5 mm. På grunn av tykkelsen på 16 mm, er disse listene spesielt nyttige når du må dekke en større ekspansjonsfuge.

- ▶ **Innhold:**  
Salgsenhet stk., 1 pakke - 10 stk.
- ▶ **Dimensjoner:**  
16 x 58 x 2700 mm



### ***Lister laget av parkett***

Disse gulvlistene produseres av parkettbord. Vi produserer dem i nesten alle parkettfarger, tre typer og formater i det aktuelle sortimentet. Fotlistene produseres i våre lakkerte og oljede overflatebehandlinger Live Satin, Live Matt, Live Pure og Live Natural.

- ▶ **Innhold:**  
Selges kun i pakker av 2 stk.
- ▶ **Dimensjoner:**  
14 x 58 x 2180 mm



*Eik Pearl*

# BOEN underlag

*Det er viktig å velge riktig parkettunderlag for å beskytte gulvet mot fukt, og for å unngå bevegelse, lydspredning og romklang.*



## **Maxima**

Dette parkettunderlaget legges direkte på undergulv av tre. Underlaget har god densitet som reduserer bevegelser i gulvet, og er best valg i etasjeskiller. Hvis det skal legges på betongunderlag må det alltid brukes fuktsperre.

- ▶ Perfekt på underlag av tre på grunn av god densitet (120 kg/m<sup>3</sup>).
- ▶ På betong/lettbetong må det først legges en 0,2 mm plastfolie som fuktsperre.
- ▶ Reduserer trommelyden opptil 16 %.
- ▶ Best valg på etasjeskiller på grunn av god trinnlydsdemping opptil 21 dB.



## **Boengard**

Skal du legge parkett på betong må du legge en plastfolie som fungerer som fuktsperre. Dette trengs derimot ikke med BoenGard da selve underlaget, plastfolie og tape er i ett og samme produkt. Kombinasjonen gjør leggejobben enklere og raskere, og underlaget har samme kvalitet som Maxima.

- ▶ Tidsbesparende ved legging på betong.
- ▶ Aldri på underlag av tre!
- ▶ Kombi-underlag med alt i ett som kombinerer plastfolie og parkettunderlag med riktig densitet (100 kg/m<sup>3</sup>) og tape i et produkt for en praktisk løsning.
- ▶ Reduserer trommelyden opptil 10 %.
- ▶ Trinnlyddempende opptil 20 dB.



## **Viscoh Air**

Høykvalitets polyolefin-skumunderlag for alle typer undergulv. Dette underlaget, basert på ny teknologi, har enestående karakteristikk i forhold til både lydreduksjon og retensjon av statisk og dynamisk belastning.

- ▶ Kan brukes på alle undergulv, svært god formstabilitet.
- ▶ Bruk et lag med 0,2 mm plastfolie som fuktsperre på betong.
- ▶ Reduserer trommelyd med opptil 30 %.
- ▶ Reduserer trinnlyd (strukturbåret støy) med opptil 20 dB.
- ▶ Beste valg når lydreduksjon av både trommelyd og trinnlyd er viktig.

## **Godt å vite**

- ▶ Undergulvet generelt skal være tørt, plant og bærende. Betonggulv må være plane og frie for sementklumper o.l. Toleransegrensen er ± 3 mm per 2 m rettholt.
- ▶ Fuktsperre: Gulvet må ikke utsettes for fuktighet fra undergulv. Består undergulvet av betong, legger du alltid fuktsperre.
- ▶ Trinnlyd: Lyden som oppfattes (måles) i etasjen under parkettgulvet.
- ▶ Trommelyd (romklang): Lyden i selve rommet.
- ▶ Et underlag med høyere densitet reduserer bevegelser og fare for uønsket lyd. I tillegg er både trinnlyd- og trommelydegenskapene bedre. Derfor anbefaler BOEN bare produkter med minst 50 kg/m<sup>3</sup> i densitet.

# Rengjøring & vedlikehold

Uansett hvilken overflate finish du har valgt, har vi rette pleieprodukt for deg

## ***Ta vare på gulvet ditt og det vil vare livet ut.***

For å ha glede av gulvet ditt år etter år bør du velge produkter egnet for parkett. Vi har produkter for rengjøring og vedlikehold som tar vare på gulvet du har valgt.



TA VARE PÅ  
GULVET DITT



*Eik Andante hvit*  
Live Pure

Rengjøringsproduktene er tilpasset de ulike overflatebehandlingene.

Vi anbefaler at lakkerte gulv rengjøres med syntetisk vaske-middel (uten innhold av fett), mens oljede gulv rengjøres med såpe (med innhold av fett).

Til å vaske gulvet bør du bruke det rengjøringsmiddelet som er best egnet for overflaten av ditt gulv. Tre er følsomt for vann og det anbefales å bruke en godt oppvridd klut. Eventuelt søl på gulvet bør fjernes umiddelbart, og før det tørker.

Ved jevne mellomrom bør du vedlikeholde gulvet med egnede produkter. Det gjør gulvet slitesterkt og slitte overflater får igjen en naturlig glans.



Finn ditt  
favorittgulv!

Opplev det perfekte gulvet  
i vårt digitale showroom på:  
[boen.com/nb-no/produkter](https://boen.com/nb-no/produkter)

**BOEN Bruk AS**  
Topdalsveien 406-408  
4658 Tveit  
[boenbruk@boen.com](mailto:boenbruk@boen.com)